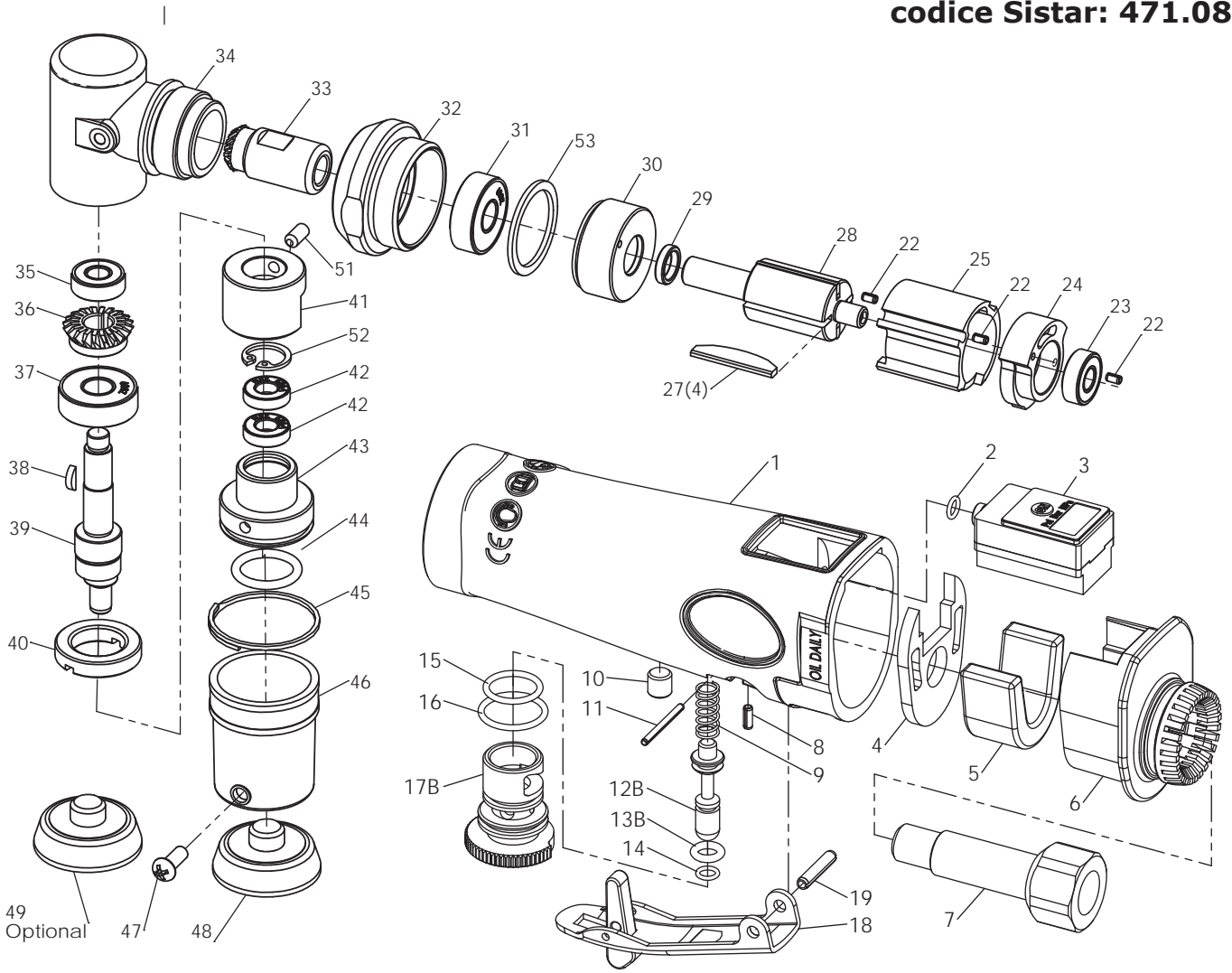


Dati Tecnici	Velocità	Platello	Potenza	Peso	Consumo Aria	Innesto	Rumore(dB)	Tolleranza(dB)	Vibrazioni	Pressione di lavoro
	giri/min.	mm (inch)	KW(HP)	kg (lb)	L/min (CFM)	Aria	LpA LwA	KpA KWA	m/s <sup>2</sup>	Bar (PSI)
art. <b>58106</b>	7.500	30 (1.2)	0.22 (0.3)	0.65 (1.4)	17 (0.6)	1/4	75 86	3	5.8	0.7 (10)

codice Sistar: 471.0860



Ricambio N.	Descrizione	Quantità	Ricambio N.	Descrizione	Quantità	Ricambio N.	Descrizione	Quantità
1	Motor Housing, Incl;	1	18	Safety Trigger	1	38	Key	1
2	O-Ring Ø1 x IDØ4	1	19	Spring Pin Ø3 x 16mm	1	39	Spindle	1
3	Digital Gauge	1	22	Spring Pin Ø2 x 4mm	3	40	Clamp Nut	1
4	Gasket	1	23	Ball Bearing <696 ZZ>	1	41	Balance	1
5	Muffler	1	24	Rear End Plate	1	42	Ball Bearing <628 Z>	2
6	Muffler Detector	1	25	Cylinder (28mm)	1	43	Pad Seat	1
7	Air Inlet	1	27	Blade	4	44	O-Ring P15	1
8	Spring Pin Ø2 x 6mm	1	28	Rotor	1	45	Clamp	1
9	Spring	1	29	Spacer	1	46	Rubber Cover	1
10	M6 x 6mm Set Screw	1	30	Front End Plate	1	47	Pan Hd Screw M4 x 5mm	1
11	Spring Pin Ø1.5 x 20mm	1	31	Ball Bearing <608 Z>	1	48	30mm Backing Pad (Velcro)	1
12B	Valve Stem	1	32	Lock Ring	1	49	30mm Backing Pad (Vinyl Optional)	1
13B	O-Ring P4 (ID3.8 x Ø1.9)	1	33	Gear	1	50	38mm (1-1/2") Backing Pad (Vinyl Optional)	1
14	O-Ring Ø1 x IDØ4	1	34	Head	1	51	Screw	1
15	O-Ring S12.5	1	35	Ball Bearing <696 ZZ>	1	52	Inverted Retaining Ring	1
16	O-Ring S15	1	36	Gear	1	53	Collar	1
17B	Regulator	1	37	Ball Bearing <608Z>	1			

## Manuale Misuratore Digitale di Pressione

### Specifiche

\* Range Pressione di lavoro:

Unità	Range Press.	Risoluzione
PSI	0 ~ 200	1
BAR	0 ~ 14.0	0.1
Mpa	0 ~ 1.40	0.01

- \* Attivazione: aria compressa
- \* Voltaggio : batteria 3V DC
- \* Durata della batteria: 1.500 ore (uso continuo)
- \* Tensione elettrica: < 1.0 mA
- \* Temperatura di lavoro: 0 ~ 45 °C (32 ~ 115 °F)
- \* Temperatura di stoccaggio: -10 ~ 75 °C (15 ~ 165 °F)
- \* Precisione: +(-) 2%



### Funzionamento

ON / OFF	<p>* Accensione: Premere il tasto "ON"</p> <p>* Spegnimento: Premere il tasto "ON" o l'indicatore si spegne automaticamente dopo il tempo predefinito.</p>
----------	--

#### Modifica delle funzioni predefinite in fabbrica

**\* Nota: Assicurarsi di aver scollegato il tubo dell'aria dallo strumento prima di ogni modifica o intervento.**

a	Selezione della funzione	<p>* Accendere il misuratore  Quindi premere il tasto "ON" per 3 secondi.</p> <p> Rilasciare il tasto "ON" →  3 Sec →  3 Sec →  3 Sec →  Modifica fallita. Riprovare.</p> <p>Premere il tasto "ON" per selezionare la funzione desiderata mentre questa è visualizzata sul display LCD. Si prega di accendere nuovamente il misuratore se si perde la selezione.</p>
b	Zero (0)	<p>* Fare riferimento a "a" per selezionare la funzione 0.</p> <p> → Premere "ON" →  → Premere "ON" →  → Premere "ON" →  Impostazione terminata.</p> <p> Modifica fallita. Riprovare.</p>
c	Tempo di spegnimento (1)	<p>* Fare riferimento a "a" per selezionare la funzione 1.  Predefinito: 180 sec.</p> <p> →  3 Sec →  3 Sec →  3 Sec →  →  Impostazione terminata.</p> <p>Quattro cicli</p> <p>Premere il tasto "ON" per selezionare la funzione mentre questa è visualizzata sul display LCD. Si prega di accendere nuovamente il misuratore se si perde la selezione.</p> <p> Modifica fallita. Riprovare.</p>
d	Scelta dell'unità di misura (2)	<p>* Fare riferimento a "a" per selezionare la funzione 2.  Predefinito: Bar</p> <p> → Psi → 3 Sec → Bar →  Impostazione terminata.</p> <p>Due cicli</p> <p>Premere il tasto "ON" per selezionare la funzione mentre questa è visualizzata sul display LCD. Si prega di accendere nuovamente il misuratore se si perde la selezione.</p> <p> Modifica fallita. Riprovare.</p>

**Osservazione: Non immergere in acqua, olio o qualsiasi solvente per evitare danni.**

**Grazie al nostro continuo miglioramento, tutte le specifiche sono soggette a modifiche senza preavviso.**