

# Scheda Tecnica

Peter Kwasny GmbH, Heilbronner Str. 96  
74831 Gundelsheim / Germany  
Phone: +496269 95-0, Fax: +496269 95-80  
www.spraymax.com / www.kwasny.com / info@kwasny.de

**SprayMax®**  
**Primer Fondo Riempito Rapido 2K**  
**400 ml**  
**Art. Nr. 750.680031**



## Prodotto

### Descrizione / Uso

Primer-Fondo riempitivo universale bicomponente ad essiccazione rapida, per verniciature di pregio. Ideale per piccole parti e riparazioni Spot Repair.

### Proprietà

- Privo di isocianati e resistente ai solventi
- Asciugatura rapida
- Ottima carteggiabilità, può essere carteggiato a umido e a secco a 20° C
- Elevata capacità di riempimento
- Eccellente adesione su metallo nudo e superfici galvanizzate, nonché su verniciature carteggiate
- Può essere sovraverniciato con tutti i sistemi convenzionali di verniciatura di base 1K e di finitura 2K.

### Materia prima

Resine acriliche bicomponenti

### Colore

Attivatore: privo di isocianati

### Valore VOC (EU)

Grigio

628 g/l

## Superficie

Acciaio (pulito e levigato)

Acciaio zincato (zincato a caldo, zincato a nastro ed elettrozincato, pulito e levigato)

Alluminio morbido (pulito e carteggiato)  
 Plastiche varie (pulite e carteggiate)  
 Verificare prima la compatibilità e l'adesione su un'area non visibile. Se necessario, applicare un primer con un promotore di adesione per plastica adatto.  
 Superfici in poliestere (pulite e carteggiate)  
 Vecchie vernici e vernici di fabbrica (pulite e carteggiate)

L'area danneggiata deve essere asciutta e priva di grasso e polvere e tutta la ruggine deve essere rimossa.

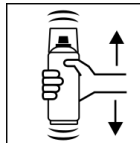
## Lavorazione

### Dispositivi di protezione



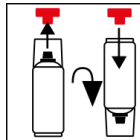
Indossare dispositivi di protezione individuale (Facciale filtrante/guanti /occhiali). Per maggiori informazioni, consultare la scheda di sicurezza.

### Agitare



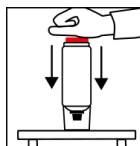
Agitare la bomboletta vigorosamente per due minuti dopo ad aver sentito la sfera al suo interno muoversi.

### Posizionare il pulsante rosso



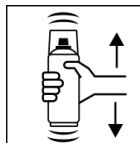
Rimuovere il pulsante rosso dal tappo. Capovolgere la bomboletta e montare il pulsante rosso sul perno alla base della bomboletta.

### Premere il pulsante rosso



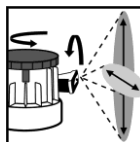
Ruotare la bomboletta al contrario e posizionarla su una superficie solida. Premere completamente il pulsante rosso con il palmo della mano.

### Agitare



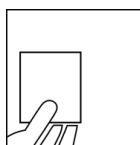
Dopo l'attivazione del catalizzatore agitare la bomboletta ancora per due minuti dopo ad aver sentito la sfera al suo interno muoversi.

### Ugello regolabile



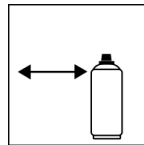
Impostare l'ugello a getto variabile in base alle dimensioni e alla forma del danno.

### Test di spruzzatura



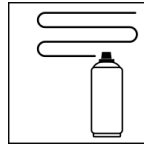
Dopo aver agitato la bomboletta, provare a spruzzare e verificare la compatibilità con la superficie e il colore.

**Distanza di spruzzatura**



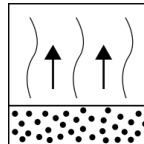
15 cm - 20 cm

**Passaggi di spruzzatura**



2 - 3 mani di spruzzatura da circa 30 µm ciascuna

**Tempo di Flash-off**



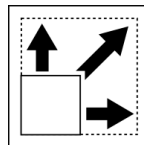
Tempo di appassimento:  
ca. 5 - 10 min tra una mano e l'altra  
Verniciabile: 20 min / 20° C

**Condizioni di applicazione**



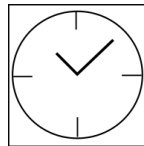
Applicazione ottimale da 18° C - 25° C e con un'umidità tra il 40 - 60 %.

**Copertura**



circa 0,5 - 0,75 m<sup>2</sup> a 30 - 50 µm di spessore del film asciutto

**Essiccazione**



carteggiabile: 30 min a 20° C, 15 min a 60° C

I valori indicati si riferiscono alle condizioni di lavorazione sopra citate. Il livello di essiccazione è determinato in base alla norma DIN 53150.



IR: 16 min

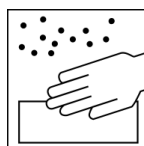
Osservare la scheda tecnica dell'attrezzatura

**Proseguire**

Può essere applicato bagnato su bagnato con tutte le vernici convenzionali 1K e 2K dopo circa 20 minuti.

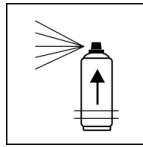


Carteggiatura a umido con P 800



Carteggiatura a secco con P 400

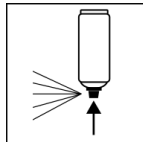
## Pot life



Circa 24 ore a una temperatura ambiente di 20° C e un'umidità relativa di circa il 40-50%.

Il tempo di lavorazione dipende dalla temperatura ambiente. Temperature più elevate riducono la durata della bomboletta, mentre temperature più basse ne prolungano la durata.

## Fase finale



Dopo l'utilizzo della bombola spray, ruotare e schiacciare la valvola fino a quando è pulita.

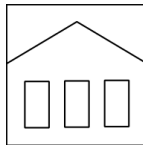
## Informazioni aggiuntive

### Informazioni importanti



Evitare urti, attriti e impatti.

### Durata



36 mesi (non attivato)

Il periodo di utilizzo si riferisce a una bomboletta inutilizzata e conservata correttamente a una temperatura di 15 - 25° C e a un'umidità inferiore al 60%. La bomboletta deve essere conservata e trasportata in posizione verticale in un luogo asciutto e protetto da agenti chimici e meccanici. È necessario osservare le informazioni sulla sicurezza riportate sul prodotto e tutte le disposizioni di legge applicabili al luogo di stoccaggio.

### Smaltimento



Le bombolette spray completamente svuotate devono essere smaltite nel sistema di riciclaggio. Le bombolette con materiale indurito devono essere smaltite come rifiuti speciali.

### Note

Solo per uso professionale.

Vedere la scheda di dati di sicurezza.

I contenuti di questa scheda tecnica sono stati creati con grande cura e riflettono il nostro attuale stato di conoscenza. Forniscono all'utente informazioni specifiche dell'applicazione e non promettono determinate proprietà. Le informazioni non sono vincolanti e non ci assumiamo alcuna responsabilità per la loro integrità, accuratezza e completezza. Non sollevano l'utente dal dovere di verificare l'idoneità del nostro prodotto per lo scopo previsto. Le avvertenze stampate sulle nostre etichette devono essere rispettate. I nostri marchi e brevetti sono protetti da copyright. Tutti i diritti riservati. Ci riserviamo il diritto di aggiornare, modificare o integrare il contenuto delle informazioni senza preavviso.