

Scheda Tecnica



Peter Kwasny GmbH, Heilbronner Str. 96
74831 Gundelsheim / Germany
Phone: +496269 95-0, Fax: +496269 95-80
www.spraymax.com / www.kwasny.com / info@kwasny.de

SprayMax® Vernice trasparente lucida 2K 400 ml Art. Nr. 750.680061



Prodotto

Descrizione / Uso

Vernice trasparente 2K di alta qualità da utilizzare come finitura su basi opache, sia a sovente che all'acqua. E' dotata di una elevata resistenza ai prodotti chimici, alla benzina/idrocarburi e agli agenti atmosferici. È il prodotto ideale per le verniciature di autoveicoli di pregio nuovi e usati. Grazie alle sue caratteristiche di resistenza è particolarmente indicato anche per motocicli e scooter.

Proprietà

- Massima resistenza all'abrasione e ai graffi
- Lucentezza elevata e duratura
- Nessuna variazione del colore
- Facile da lucidare una volta essiccato
- Prodotto ad alta resa

Materia prima

Resine acriliche bicomponenti

Livello di brillantezza

Attivatore: isocianati alifatici

Lucido

Valore VOC (EU)

88+ / -4 unità gloss 20° l' angolo di misurazione

673 g/l

Superficie

Applicabile su vernici a base solvente e ad acqua, vecchi strati di vernice essiccati secondo le istruzioni del produttore (puliti e carteggiati).

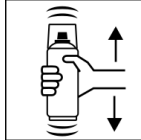
Lavorazione

Dispositivi di protezione



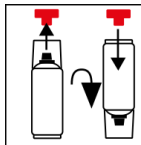
Indossare dispositivi di protezione individuale (Facciale filtrante/guanti /occhiali). Per maggiori informazioni, consultare la scheda di sicurezza.

Agitare



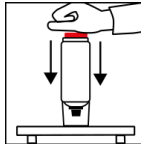
Agitare la bomboletta vigorosamente per due minuti dopo ad aver sentito la sfera al suo interno muoversi.

Posizionare il pulsante rosso



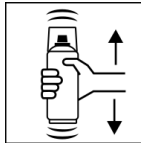
Rimuovere il pulsante rosso dal tappo. Capovolgere la bomboletta e montare il pulsante rosso sul perno alla base della bomboletta.

Premere il pulsante rosso



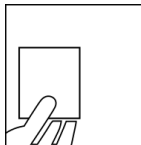
Ruotare la bomboletta al contrario e posizionarla su una superficie solida. Premere completamente il pulsante rosso con il palmo della mano.

Agitare



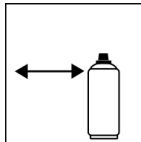
Dopo l'attivazione del catalizzatore agitare la bomboletta ancora per due minuti dopo ad aver sentito la sfera al suo interno muoversi.

Test di spruzzatura



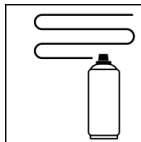
Dopo aver agitato la bomboletta, provare a spruzzare e verificare la compatibilità con la superficie e il colore.

Distanza di spruzzatura



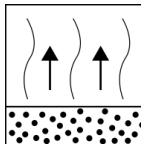
15 cm - 20 cm

Passaggi di spruzzatura



1 - 2 mani di spruzzatura circa 30 µm

Tempo di Flash-off



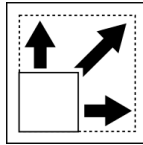
Tempo di appassimento:
circa 5 minuti tra una mano e l'altra / 20° C

Condizioni di applicazione



Applicazione ottimale da 18° C - 25° C e con un'umidità tra il 40 - 60 %.

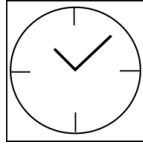
Copertura



circa 0,5 - 0,75 m²

con uno spessore del film asciutto di 30 - 50 µm

Essiccazione



fuori polvere: 12 min

asciutto al tatto: 80 min

completamente essiccato: 12 h / 20° C, 40 min. / 60° C

pronto alla lucidatura: circa 24 h

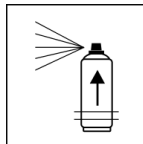
I valori indicati si riferiscono alle condizioni di lavorazione sopra citate. Il livello di essiccazione è determinato in base alla norma DIN 53150.



IR- è possibile l'essiccazione a infrarossi,

Osservare la scheda tecnica dell'apparecchiatura

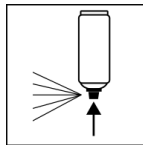
Pot life



circa 48 ore una temperatura ambiente di 20° C e un'umidità relativa di circa il 40-50 %.

Il tempo di lavorazione dipende dalla temperatura presente nell'ambiente. Temperature più elevate riducono la durata della bomboletta, mentre temperature più basse la prolungano.

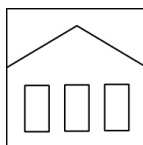
Fase finale



Dopo l'utilizzo della bomboletta spray, ruotare e schiacciare la valvola fino a quando è pulita.

Informazioni aggiuntive

Durata



36 mesi(non attivato)

Il periodo di utilizzo si riferisce a una bomboletta inutilizzata e conservata correttamente a una temperatura di 15 - 25° C e a un'umidità inferiore al 60%. La bomboletta deve essere conservata e trasportata in posizione verticale in un luogo asciutto e protetto da agenti chimici e meccanici. È necessario osservare le informazioni sulla sicurezza riportate sul prodotto e tutte le disposizioni di legge applicabili al luogo di stoccaggio.

Smaltimento



Le bombolette spray completamente svuotate devono essere smaltite nel sistema di riciclaggio. Le bombolette con materiale indurito devono essere smaltite come rifiuti speciali.



Note

Solo per uso professionale.
Vedere la scheda di dati di sicurezza.

I contenuti di questa scheda tecnica sono stati creati con grande cura e riflettono il nostro attuale stato di conoscenza. Forniscono all'utente informazioni specifiche dell'applicazione e non promettono determinate proprietà. Le informazioni non sono vincolanti e non ci assumiamo alcuna responsabilità per la loro integrità, accuratezza e completezza. Non sollevano l'utente dal dovere di verificare l'idoneità del nostro prodotto per lo scopo previsto. Le avvertenze stampate sulle nostre etichette devono essere rispettate. I nostri marchi e brevetti sono protetti da copyright. Tutti i diritti riservati. Ci riserviamo il diritto di aggiornare, modificare o integrare il contenuto delle informazioni senza preavviso.