

# Scheda Tecnica



Peter Kwasny GmbH, Heilbronner Str. 96  
74831 Gundelsheim / Germany  
Phone: +496269 95-0, Fax: +496269 95-80  
www.spraymax.com / www.kwasny.com / info@kwasny.de

## SprayMax® Vernice trasparente satinato 2K 400 ml Art. Nr. 750.680067



### Prodotto

#### Descrizione / Uso

Vernice trasparente 2K di alta qualità da utilizzare come finitura su basi opache, sia a sovente che all'acqua. E' dotata di una elevata resistenza ai prodotti chimici, alla benzina/idrocarburi e agli agenti atmosferici. È il prodotto ideale per le verniciature di autoveicoli di pregio nuovi e usati. Grazie alle sue caratteristiche di resistenza è particolarmente indicato anche per motocicli e scooter.

#### Proprietà

- Massima resistenza all'abrasione e ai graffi
- Lucentezza elevata e duratura
- Nessuna variazione del colore
- Facile da lucidare una volta essiccato
- Prodotto ad alta resa

#### Materia prima

Resine acriliche bicomponenti

#### Livello di brillantezza

Attivatore: isocianati alifatici

Satinato

#### Valore VOC (EU)

36+ / -2 unità gloss 60° l' angolo di misurazione

710 g/l

### Superficie

Applicabile su vernici a base solvente e ad acqua, vecchi strati di vernice essiccati secondo le istruzioni del produttore (puliti e carteggiati).

## Lavorazione

### Dispositivi di protezione



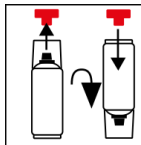
Indossare dispositivi di protezione individuale (Facciale filtrante/guanti /occhiali). Per maggiori informazioni, consultare la scheda di sicurezza.

### Agitare



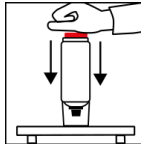
Agitare la bomboletta vigorosamente per due minuti dopo ad aver sentito la sfera al suo interno muoversi.

### Posizionare il pulsante rosso



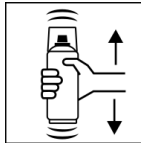
Rimuovere il pulsante rosso dal tappo. Capovolgere la bomboletta e montare il pulsante rosso sul perno alla base della bomboletta.

### Premere il pulsante rosso



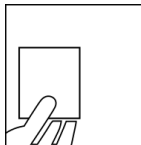
Ruotare la bomboletta al contrario e posizionarla su una superficie solida. Premere completamente il pulsante rosso con il palmo della mano.

### Agitare



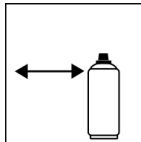
Dopo l'attivazione del catalizzatore agitare la bomboletta ancora per due minuti dopo ad aver sentito la sfera al suo interno muoversi.

### Test di spruzzatura



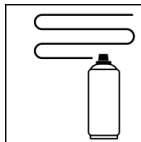
Dopo aver agitato la bomboletta, provare a spruzzare e verificare la compatibilità con la superficie e il colore.

### Distanza di spruzzatura



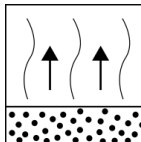
15 cm - 20 cm

### Passaggi di spruzzatura



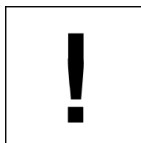
1 - 2 mani di spruzzatura circa 30 µm

### Tempo di Flash-off



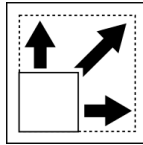
Tempo di appassimento:  
circa 5 minuti tra una mano e l'altra / 20° C

### Condizioni di applicazione



Applicazione ottimale da 18° C - 25° C e con un'umidità tra il 40 - 60 %.

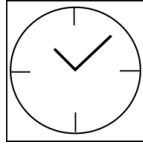
## Copertura



circa 0,5 - 0,75 m<sup>2</sup>

con uno spessore del film asciutto di 30 - 50 µm

## Essiccazione



fuori polvere: 12 min

asciutto al tatto: 80 min

completamente essiccato: 12 h / 20° C, 40 min. / 60° C

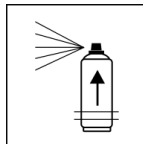
I valori indicati si riferiscono alle condizioni di lavorazione sopra citate. Il livello di essiccazione è determinato in base alla norma DIN 53150.

## Pot life



IR- è possibile l'essiccazione a infrarossi,

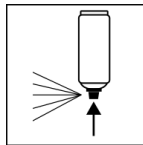
Osservare la scheda tecnica dell'apparecchiatura



circa 48 ore una temperatura ambiente di 20° C e un'umidità relativa di circa il 40-50 %.

Il tempo di lavorazione dipende dalla temperatura presente nell'ambiente. Temperature più elevate riducono la durata della bomboletta, mentre temperature più basse la prolungano.

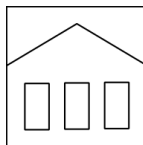
## Fase finale



Dopo l'utilizzo della bombola spray, ruotare e schiacciare la valvola fino a quando è pulita.

## Informazioni aggiuntive

### Durata



36 mesi(non attivato)

Il periodo di utilizzo si riferisce a una bomboletta inutilizzata e conservata correttamente a una temperatura di 15 - 25° C e a un'umidità inferiore al 60%. La bomboletta deve essere conservata e trasportata in posizione verticale in un luogo asciutto e protetto da agenti chimici e meccanici. È necessario osservare le informazioni sulla sicurezza riportate sul prodotto e tutte le disposizioni di legge applicabili al luogo di stoccaggio.

### Smaltimento



Le bombolette spray completamente svuotate devono essere smaltite nel sistema di riciclaggio. Le bombolette con materiale indurito devono essere smaltite come rifiuti speciali.



## Note

Solo per uso professionale.  
Vedere la scheda di dati di sicurezza.

I contenuti di questa scheda tecnica sono stati creati con grande cura e riflettono il nostro attuale stato di conoscenza. Forniscono all'utente informazioni specifiche dell'applicazione e non promettono determinate proprietà. Le informazioni non sono vincolanti e non ci assumiamo alcuna responsabilità per la loro integrità, accuratezza e completezza. Non sollevano l'utente dal dovere di verificare l'idoneità del nostro prodotto per lo scopo previsto. Le avvertenze stampate sulle nostre etichette devono essere rispettate. I nostri marchi e brevetti sono protetti da copyright. Tutti i diritti riservati. Ci riserviamo il diritto di aggiornare, modificare o integrare il contenuto delle informazioni senza preavviso.