

TRU-Cure Lampada IR mobile



Il pannello mobile offre opzioni di polimerizzazione delle vernici per le rifiniture automobilistiche

La linea di prodotti Tru-Cure™ è progettata per fornire una polimerizzazione uniforme nelle applicazioni di rifinitura e ritocco automobilistico. La lampada ad infrarossi mobile non richiede alcuna installazione e consente una rapida messa in funzione.

La nostra lampada ad infrarossi stand-up è dotata di un esclusivo riflettore in lamiera con speciali fossette che generano un'intensità e una temperatura di polimerizzazione estremamente uniformi su tutte le superfici. Ciò garantisce un tempo di essiccazione più rapido, riducendo al minimo il rischio di polimerizzazione eccessiva o bruciatura di sezioni della vernice.

Inoltre, le lampade Trisk | Devilbiss Tru-Cure IR sono dotate di una regolazione che consente di impostare la polimerizzazione sia in orizzontale che in verticale, senza che la lampada stessa subisca ulteriori sollecitazioni se cambiata costantemente dall'operatore.

La lampada mobile ad infrarossi è in grado di polimerizzare aree di grandi dimensioni sia a 60 °C che a 70 °C (140 °F e 160 °F).

TRU-Cure™ IR2S

Unità mobile a 2 lampade con piedistallo "S" dotato di 2 punti di regolazione.

TRU-Cure™ IR3S

Unità mobile a 3 lampade con piedistallo "S" dotato di 2 punti di regolazione.

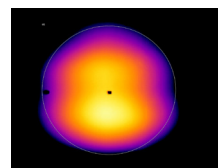
TRU-Cure™ IR3L

Unità mobile a 3 lampade con piedistallo "L" dotato di 3 punti di regolazione.

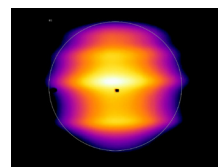
TRU-Cure™ IR3LT

Unità mobile a 3 lampade con piedistallo "L" dotato di 3 punti di regolazione.

Distribuzione uniforme del calore di Tru-Cure IR

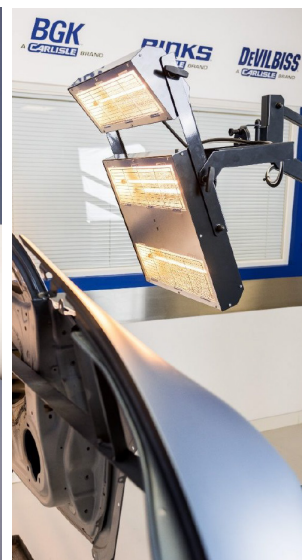


Distribuzione del calore irregolare tipica della concorrenza



CARATTERISTICHE E VANTAGGI

- Lampade ad infrarossi potenti e di lunga durata
- Tempo di flash-off programmabile (IR3L, IR3LT): le lampade funzionano al 50% di potenza per un numero selezionabile di minuti, utile per i rivestimenti a maggiore spessore
- Essiccazione a tempo (IR3S, IR3L, IR3LT) : si seleziona il tempo di essiccazione sulla base della scheda tecnica della vernice. Spegnimento automatico.
- Essiccazione basata sulla temperatura (IR3LT): è dotato di un pirometro a guida laser che consente un'essiccazione veloce evitando la "bollitura" della vernice
- Il piedistallo, robusto e di precisa regolazione, consente di facilitare il posizionamento della lampada su qualsiasi parte del veicolo.
- Il pistone a gas sostiene il braccio in posizione per tutta la durata delle lavorazioni senza cedimenti
- IR3S, IR3L e IR3LT sono dotati di un controller di facile lettura.



Innovation *Applied*
TRUcure™
Specifiche tecniche

	IR2S	IR3S	IR3L	IR3LT
Potenza	2 Kw	3 Kw	3 Kw	3 Kw
Tensione nominale	220-240 V, 50/60 Hz Monofase	220-240 V, 50/60 Hz Monofase	220-240 V, 50/60 Hz Monofase	220-240 V, 50/60 Hz Monofase
Elementi radianti	2 a onde corte IR al quarzo	3 a onde corte IR al quarzo	3 a onde corte IR al quarzo	3 a onde corte IR al quarzo
Fusibile	16A lento, tipo C	16A lento, tipo C	16A lento, tipo C)	16A lento, tipo C
Controller	Controllo manuale on - off	Controllo a tempo	Controllo a tempo + flash-off	Controllo a tempo e temperatura + flash-off
Temperatura massima - Funzionamento	40 °C (104 °F)	40 °C (104 °F)	40 °C (104 °F)	40 °C (104 °F)
Vita utile delle lampade	circa 5000 ore	circa 5000 ore	circa 5000 ore	circa 5000 ore
Peso	19 kg (41,9 libbre)	23 kg (50,7 libbre)	47 kg (103,6 libbre)	47 kg (103,6 libbre)
Altezza	1480 mm (58,3")	1630 mm (64,2")	2600 mm (102,4")	2600 mm (102,4")
Larghezza	607 mm (23,9")	607 mm (23,9")	870 mm (34,3")	870 mm (34,3")
Profondità	750 mm (29,5")	750 mm (29,5")	1950 mm (76,8")	1950 mm (76,8")
Piedistallo	Piccolo e compatto "S"	Piccolo e compatto "S"	Grande e regolabile "L"	Grande e regolabile "L"
Codice	817.TC-IR2S-03	817.TC-IR3S-03	817.TC-IR3L-03	817.TC-IR3LT-03

IR2S

IR3S

IR3L & IR3LT
