

Scheda Tecnica



Peter Kwasny GmbH, Heilbronner Str. 96
74831 Gundelsheim / Germany
Phone: +496269 95-0, Fax: +496269 95-80
www.spraymax.com / www.kwasny.com / info@kwasny.de

SprayMax®

Vernice 1K per plastiche Adesione Diretta 400 ml

Art. Nr. 750.680044 - 750.680045 - 750.680046



Prodotto

Descrizione / Uso

Prodotto ideato per una verniciatura semplice e veloce delle superfici plastiche. Può essere applicato direttamente su tutte le superfici in plastica senza l'ausilio di un promotore di adesione.

Proprietà

- Può essere applicato direttamente su superfici in plastica
- Disponibile nelle tonalità di grigio più utilizzate
- Ottima adesione
- Asciugatura rapida
- Può essere sovraverniciato in qualsiasi momento

Materia prima Colore

Combinazione speciale di resine

750.680044 Grigio Scuro
750.680045 Antracite Scuro
750.680046 Nero

Gloss level

Opaco

Valore VOC (EU)

28 unità di gloss a 85° l'angolo di misurazione
656 g/l

Superficie

Polipropilene (PP, PP/EPDM), Policarbonato (PC), Polistirene (PS), Cloruro di polivinile (PVC), Acrilico nitrile butadiene stirene (ABS) e altre plastiche.
(puliti e levigati)

In caso di dubbio, è necessario verificare in anticipo la compatibilità della vernice con il rispettivo supporto e, se necessario, scegliere un metodo di pretrattamento adeguato (ad es. trattamento termico/ promotore di adesione). Verificare prima la compatibilità e l'adesione su un'area non visibile. Se necessario, applicare un primer con un promotore di adesione per plastica adatto.

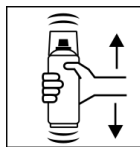
Lavorazione

Dispositivi di protezione



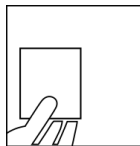
Indossare dispositivi di protezione individuale (Facciale filtrante/guanti /occhiali). Per maggiori informazioni, consultare la scheda di sicurezza.

Agitare



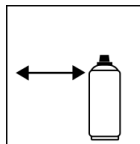
Agitare la bomboletta vigorosamente per due minuti dopo ad aver sentito la sfera al suo interno muoversi.

Test di spruzzatura



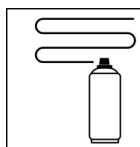
Dopo aver agitato la bomboletta, provare a spruzzare e verificare la compatibilità con la superficie e il colore.

Distanza di spruzzatura



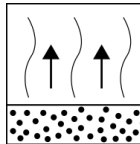
15 cm - 20 cm

Passaggi di spruzzatura



Spessore del film asciutto 30 µm
(circa 2 - 3 mani di spruzzatura)

Tempo di Flash-off



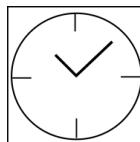
Tempo di appassimento: circa 5 - 10 minuti tra una mano e l'altra.

Condizioni di applicazione



Applicazione ottimale da 18° C - 25° C e con un'umidità tra il 40 - 60 %.

Essiccazione



Fuori polvere: 15 min
Asciutto al tatto: ca. 40 min
Pronto all'assemblaggio: 4 h

I valori indicati si riferiscono alle condizioni di lavorazione sopra citate. Il livello di essiccazione è determinato in base alla norma DIN 53150.

Proseguire

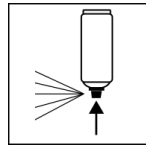


IR: ca. 35 min.

Osservare la scheda tecnica dell'attrezzatura

Può essere verniciato in qualsiasi momento (rispettare il tempo di appassimento). Può essere riverniciato con vernice strutturale SprayMax bagnato su bagnato. Per ottenere la struttura richiesta attendere 5 - 8 min. Si prega di verniciare sempre la vernice 1K per plastiche.

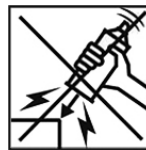
Fase finale



Dopo l'utilizzo della bombola spray, ruotare e schiacciare la valvola fino a quando è pulita.

Informazioni aggiuntive

Informazioni importanti

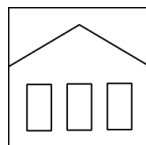


Evitare urti, attriti e impatti.

Non adatto a parti in plastica in PE.

Non applicare su parti in plastica rilevanti per la sicurezza, ad esempio caschi. Non applicare su superfici rivestite con vernici a base di resine sintetiche, poiché potrebbero sollevarsi e causare increspature nella vernice sottostante.

Durata



60 mesi

Il periodo di utilizzo si riferisce a una bomboletta inutilizzata e conservata correttamente a una temperatura di 15 - 25° C e a un'umidità inferiore al 60%. La bomboletta deve essere conservata e trasportata in posizione verticale in un luogo asciutto e protetto da agenti chimici e meccanici. È necessario osservare le informazioni sulla sicurezza riportate sul prodotto e tutte le disposizioni di legge applicabili al luogo di stoccaggio.

Smaltimento



Le bombolette spray completamente svuotate devono essere smaltite nel sistema di riciclaggio.

Le bombolette con materiale indurito devono essere smaltite come rifiuti speciali.



Note

Solo per uso professionale.

Vedere la scheda di dati di sicurezza.

I contenuti di questa scheda tecnica sono stati creati con grande cura e riflettono il nostro attuale stato di conoscenza. Forniscono all'utente informazioni specifiche dell'applicazione e non promettono determinate proprietà. Le informazioni non sono vincolanti e non ci assumiamo alcuna responsabilità per la loro integrità, accuratezza e completezza. Non sollevano l'utente dal dovere di verificare l'idoneità del nostro prodotto per lo scopo previsto. Le avvertenze stampate sulle nostre etichette devono essere rispettate. I nostri marchi e brevetti sono protetti da copyright. Tutti i diritti riservati. Ci riserviamo il diritto di aggiornare, modificare o integrare il contenuto delle informazioni senza preavviso