

# Scheda Tecnica

Peter Kwasny GmbH, Heilbronner Str. 96  
74831 Gundelsheim / Germany  
Phone: +496269 95-0, Fax: +496269 95-80  
www.spraymax.com / www.kwasny.com / info@kwasny.de

## SprayMax® Finish Control Spray 1K 400 ml Art. Nr. 750.680099



### Prodotto

#### Descrizione / Uso

Pulitore/sgrassatore capace di rimuovere in maniera estremamente efficace e veloce lo strato di cere dei prodotti lucidanti. Permette di verificare l'effettiva lavorazione sul supporto, evidenziando eventuali errori di lucidatura come ologrammi, segni o microrighe. È indispensabile per detergere il supporto prima dell'applicazione dei prodotti nanotecnologici.

#### Proprietà

- Rimuove lo strato di cere
- Evidenzia gli errori di lucidatura
- Applicazione facile e veloce
- La bombola spray permette di risparmiare tempo

#### Materia prima

Combinazione acqua/solvente

#### Valore VOC (EU)

584 g/l

### Superficie

Vernice trasparente (carteggiata e lucidata).

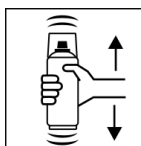
### Lavorazione

#### Dispositivi di protezione



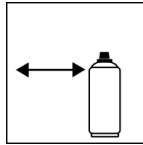
Indossare dispositivi di protezione individuale (Facciale filtrante/guanti /occhiali). Per maggiori informazioni, consultare la scheda di sicurezza.

#### Agitare



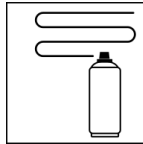
Agitare la bomboletta vigorosamente per due minuti dopo ad aver sentito la sfera al suo interno muoversi.

### Distanza di spruzzatura



15 cm - 20 cm

### Passaggi di spruzzatura



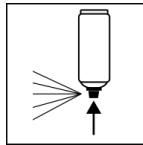
Applicare uno strato leggero sulla superficie lucidata, lasciare agire il prodotto per 5-10 secondi e pulire con un panno pulito e asciutto in microfibra. Nel caso fossero ancora presenti ologrammi, segni o microrighe ripetere la lucidatura fino ad ottenere un risultato ottimale.

### Condizioni di applicazione



Applicazione ottimale da 18° C - 25° C e con un'umidità tra il 40 - 60 %.

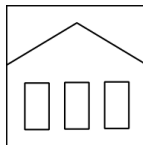
### Fase finale



Dopo l'utilizzo della bombola spray, ruotare e schiacciare la valvola fino a quando è pulita.

## Informazioni aggiuntive

### Durata



24 mesi

Il periodo di utilizzo si riferisce a una bomboletta inutilizzata e conservata correttamente a una temperatura di 15 - 25° C e a un'umidità inferiore al 60%. La bomboletta deve essere conservata e trasportata in posizione verticale in un luogo asciutto e protetto da agenti chimici e meccanici. È necessario osservare le informazioni sulla sicurezza riportate sul prodotto e tutte le disposizioni di legge applicabili al luogo di stoccaggio.

### Smaltimento



Le bombolette spray completamente svuotate devono essere smaltite nel sistema di riciclaggio. Le bombolette con materiale indurito devono essere smaltite come rifiuti speciali.

### Note

Solo per uso professionale.

Vedere la scheda di dati di sicurezza.

I contenuti di questa scheda tecnica sono stati creati con grande cura e riflettono il nostro attuale stato di conoscenza. Forniscono all'utente informazioni specifiche dell'applicazione e non promettono determinate proprietà. Le informazioni non sono vincolanti e non ci assumiamo alcuna responsabilità per la loro integrità, accuratezza e completezza. Non sollevano l'utente dal dovere di verificare l'idoneità del nostro prodotto per lo scopo previsto. Le avvertenze stampate sulle nostre etichette devono essere rispettate. I nostri marchi e brevetti sono protetti da copyright. Tutti i diritti riservati. Ci riserviamo il diritto di aggiornare, modificare o integrare il contenuto delle informazioni senza preavviso.