

Scheda Tecnica



Peter Kwasny GmbH, Heilbronner Str. 96
74831 Gundelsheim / Germany
Phone: +496269 95-0, Fax: +496269 95-80
www.spraymax.com / www.kwasny.com / info@kwasny.de

SprayMax® 1K Structure paint DTP 400 ml Art. Nr. 750.680224 - 750.680226



Prodotto

Descrizione / Uso

Prodotto speciale per l'imitazione delle superfici testurizzate in plastica del settore automobilistico, in particolare per paraurti, mondanature e varie parti in plastica. Processo rapido in quanto la vernice strutturale può essere applicata direttamente sulle superfici in plastica, senza un promotore di adesione.

Proprietà

- Si possono ottenere diversi tipi di strutture
- Facile da usare
- Si asciuga molto rapidamente
- Eccellente adesione
- Può essere sovraverniciato con tutti i sistemi convenzionali di base 1K e di finitura 2K

Materia prima

Resine acriliche

Colore

Nero cod. 750.680224
Grigio cod. 750.680226

Valore VOC (EU)

691 g/l cod. 750.680224
681 g/l cod. 750.680226

Superficie

Polipropilene (PP/EPDM), cloruro di polivinile (PVC), acrilico nitrile butadiene stirene (ABS), policarbonato (PC), polistirolo (PS), poliossimetilene (POM), poliammide (PA) e altre materie plastiche. Non applicare su polietilene (PE).

In caso di dubbio, è necessario verificare la compatibilità della vernice con il rispettivo supporto e, se necessario, è necessario effettuare un pre-trattamento adeguato con il promotore di adesione per plastica SprayMax 680009.

Se necessario, carteggiare le superfici e pulirle accuratamente con un detergente per silicone a base acqua. L'area danneggiata deve essere asciutta e priva di grasso e polvere e tutta la ruggine deve essere rimossa. Verificare prima la compatibilità e l'adesione su un'area non visibile.

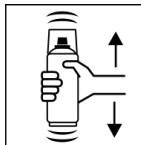
Lavorazione

Dispositivi di protezione



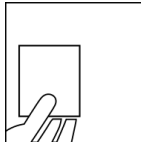
Indossare i dispositivi di protezione (facciale filtrante/guanti/occhiali). Per ulteriori informazioni consultare la Scheda di Sicurezza.

Agitare



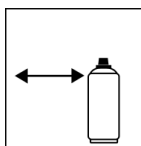
Agitare la bomboletta vigorosamente per due minuti dopo ad aver sentito la sfera al suo interno muoversi.

Test di spruzzatura



Dopo aver agitato la bomboletta, provare a spruzzare e verificare la compatibilità con la superficie e il colore.

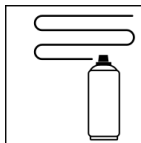
Distanza di spruzzatura



15 cm - 20 cm

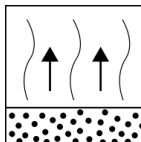
A seconda della struttura desiderata, è possibile variare la distanza di spruzzatura.

Passaggi di spruzzatura



Spessore del film asciutto 60 - 80 μm
(circa 2 - 3 mani di spruzzatura)

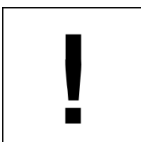
Tempo di Flash-off



Tempo di appassimento: circa 5 - 10 min tra una mano di vernice e l'altra.

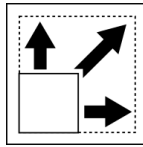
Tempo di appassimento finale prima dell'essiccazione indotta 15 - 20 min.

Condizioni lavorative



Applicazioni ottimali a 18° C - 25° C e un'umidità del 40 - 60 %.

Resa



circa 0,5 - 0,75 m² a 30 - 40 µm di spessore del film asciutto

Essiccazione



fuori polvere: 16 min

asciutto al tatto: circa 30 min

completamente essiccato: circa 24 ore

I valori indicati si riferiscono alle condizioni di lavorazione sopra citate. Il livello di essiccazione è determinato in base alla norma DIN 53150.

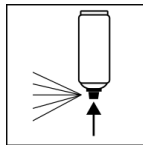


È possibile l'essiccazione a infrarossi, Osservare la scheda tecnica dell'attrezzatura.

Proseguire

Può essere verniciato con basi convenzionali 1K a base solvente e a base acqua e con finiture 2K dopo un tempo di essiccazione di 35 minuti a 60° C o di 24 ore a 20° C.

Fase finale



Dopo l'utilizzo della bombola spray, ruotare e schiacciare la valvola fino a quando è pulita.

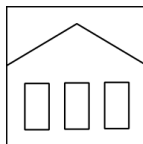
Informazioni aggiuntive

Informazioni importanti

Non adatto a parti in plastica in PE.

Non applicare su superfici rivestite con vernici a base di resine sintetiche, poiché potrebbero sollevarsi e causare increspature nella vernice sottostante. Non applicare la vernice di finitura bagnato su bagnato.

Durata



60 mesi

Il periodo di utilizzo si riferisce a una bomboletta inutilizzata e conservata correttamente a una temperatura di 15 - 25° C e a un'umidità relativa inferiore al 60%. La bomboletta deve essere conservata e trasportata in posizione verticale in un luogo asciutto e protetto da agenti chimici e meccanici. È necessario osservare le informazioni sulla sicurezza riportate sul prodotto e tutte le disposizioni di legge applicabili al luogo di stoccaggio

Smaltimento



Le bombolette spray completamente svuotate devono essere smaltite nel sistema di riciclaggio. Le bombolette con materiale indurito devono essere smaltite come rifiuti speciali

Note

Solo per uso professionale,
vedere la scheda di dati di sicurezza.

I contenuti di questa scheda tecnica sono stati creati con grande cura e riflettono il nostro attuale stato di conoscenza. Forniscono all'utente informazioni specifiche dell'applicazione e non promettono determinate proprietà. Le informazioni non sono vincolanti e non ci assumiamo alcuna responsabilità per la loro integrità, accuratezza e completezza. Non sollevano l'utente dal dovere di verificare l'idoneità del nostro prodotto per lo scopo previsto. Le avvertenze stampate sulle nostre etichette devono essere rispettate. I nostri marchi e brevetti sono protetti da copyright. Tutti i diritti riservati. Ci riserviamo il diritto di aggiornare, modificare o integrare il contenuto delle informazioni senza preavviso.